



DECRET

Transports de Barcelona, S.A. (TMB), empresa pública gestora del transport públic de l'àrea metropolitana, ha sol·licitat autorització per prestar el servei de dues línies d'autobús a la ciutat amb un vehicle biarticulat, que supera les dimensions màximes assenyalades pel Reial Decret. 2822/1998, de 23 de desembre, pel que s'aprova el Reglament General de Vehicles.

La Direcció de Serveis de Mobilitat, el 26 d'abril de 2017, ha emès informe favorable a l'autorització, tot considerant que hi concorre interès públic en el seu atorgament.

L'article 17 de l'Ordenança de circulació de vianants i vehicles de Barcelona estableix que es podrà atorgar una autorització municipal als vehicles amb pes o dimensions no autoritzades reglamentàriament, amb caràcter especial, per un sol viatge o per un període determinat.

Per tot això, es considera adient elevar a la regidora de mobilitat, la següent proposta de resolució:

ATORGAR permís especial per la circulació, en virtut del que disposa l'article 17 de l'Ordenança de circulació de vianants i vehicles de Barcelona, als tres vehicles que tot seguit s'assenyalen, per la realització dels itineraris indicats i amb sotmetiment a les següents condicions:

Titular dels vehicles	Transports de Barcelona, S.A. (TMB) NIF: A08016081
Vehicles amb matrícula	E7263BGC - E0272BGD - E6041BGC
Característiques	Les indicades a l'annex1
Ús	Servei regular de passatgers
Itineraris	Línia D20: Ernest Lluch – pg. Marítim (Hospital del Mar) Línia L150: Pl. Espanya – Castell de Montjuïc Indicats a l'annex 2
Durada del permís	1 any des del seu atorgament
Condicions	<p>Els vehicles queden sotmesos a les obligacions establertes per la normativa d'aplicació en matèria de vehicles (excepte en allò relatiu a les dimensions), així com a les normes vigents en matèria de circulació i seguretat.</p> <p>El titular dels vehicles és responsable dels danys i perjudicis que pogués ocasionar el seu ús i circulació, amb total indemnitat per l'Ajuntament de Barcelona. A aquest efecte, el titular subscriurà les pòlisses d'assegurances que resultin pertinents d'acord amb la legislació vigent.</p> <p>Aquest permís només autoritza la circulació dins del terme municipal de Barcelona i per la realització dels itineraris assenyalats, així com pels desplaçaments dels vehicles a la zona que el titular disposi pel seu descans, magatzem o tallers (sense passatgers), sempre que es trobin dins de la ciutat.</p>



Ajuntament
de Barcelona

Ecologia, Urbanisme i Mobilitat
Regidoria de Mobilitat

És responsabilitat del titular l'obtenció dels permisos i llicències que resultin oportuns per la circulació del vehicle fora de la ciutat de Barcelona.

L'Ajuntament podrà revocar i/o modificar aquest permís i les seves condicions, per raons d'interès públic, si s'alteren les circumstàncies de servei que varen motivar el seu atorgament, o si concorren altres de noves de superior interès que puguin fer incompatible la circulació dels vehicles pels recorreguts autoritzats.

Barcelona, 29 de maig de 2017

El gerent adjunt de mobilitat i infraestructures
Manuel Valdés López

En ús de les facultats delegades per l'Alcaldia per Decret de 13/06/2015, dono la meva conformitat a la precedent proposta i la converteixo en resolució.

Barcelona, 02 JUNY 2017

La regidora de Mobilitat
Mercedes Vidal Lago

La regidora de mobilitat, en ús de les facultats delegades per Decret d'Alcaldia de 13/06/2015, el 02 JUNY 2017 ha adoptat aquesta proposta com a resolució, la qual cosa certifico.

Iolanda García Ceprià
Secretària delegada P.D. 16.10.2015



ANNEX 1: Característiques dels autobusos

Marca Van Hool, tipus 324 i denominació comercial ExquiCity 24

Vehicle biarticulat amb tecnologia híbrida i configuració en sèrie, dissenyat amb un estil avantguardista per línies d'alta capacitat de servei.

Les seves característiques tècniques són:

Longitud Total: 23.82 m

Amplada: 2,55 m

Alçada: 3,30 m

Angle d'entrada i sortida: 7,12°

Angle de rampa: 8°

Pesos eixos :

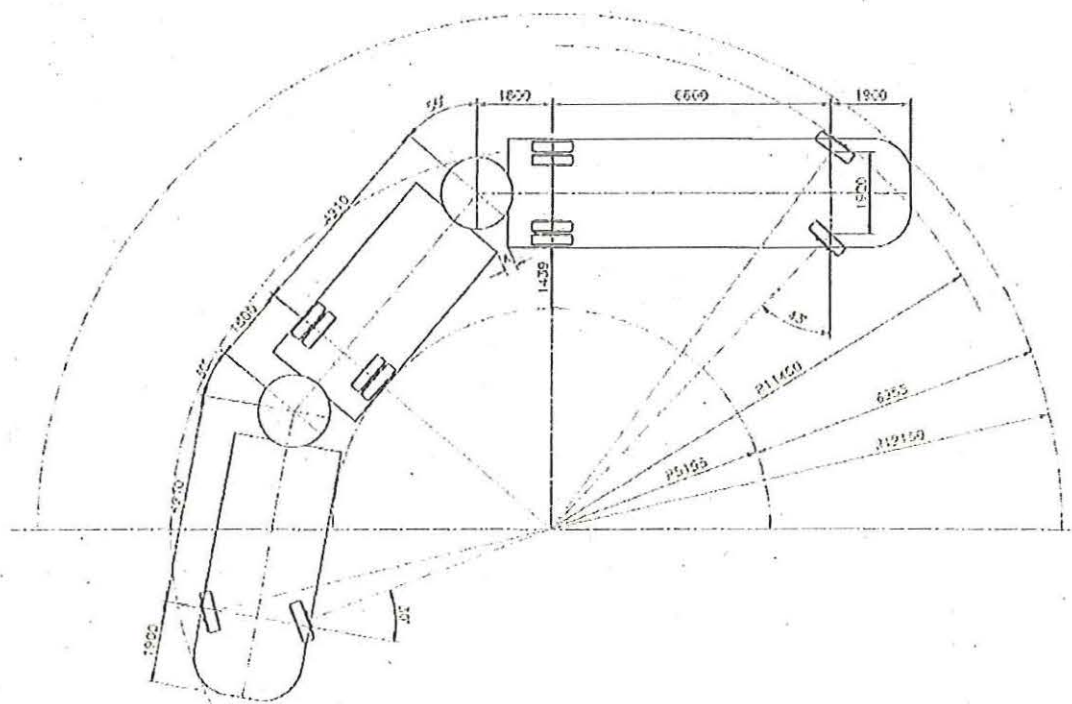
- Pes Tècnic Admissible:
 - Eix frontal: 7.500 kg
 - Segon eix : 13.000 kg
 - Tercer eix : 13.000 kg
 - Quart eix : 7.500 kg
- Pes Màxim Admissible:
 - Eix frontal: 7.250 kg
 - Segon eix : 11.500 kg
 - Tercer eix : 10.000 kg
 - Quart eix : 7.500 kg

Seients : 40 seients (4 reservats PMR) + 6 seients plegables

Capacitat total : 164 amb 2 espais per cadires de rodes.

Rampa per PMR a la primera porta.

Radi de gir:



Car



Configuració del sistema híbrid:

a) Característiques del motor dièsel:

Marca: MAN tipus D 0836 LOH60, EEV
Potència: 213 kW (290 CV) a 2.300 rpm
Par Màxim: 1.100 Nm a 1.700 rpm

b) Característiques del motor elèctric de tracció:

Marca: SIEMENS tipus PEM 1DB2022
Potència: 240 kW (326 CV) a 600 rpm
Par Màxim: 3.800 Nm a 0 rpm

c) Característiques del generador elèctric:

Marca: SIEMENS tipus 1FV5168-8WS24
Potència: 180 kW (245 CV) a 3000 rpm

d) Sistema d'emmagatzematge d'Energia:

Marca: ACTIA Tipus: 2x Bateria de fosfat de Liti
Capacitat de les bateries: 2 x 18 kWh
Tensió nominal: 600 V
Corrent nominal: 100 A (200 A pic 30s)
Potència descàrrega: 60 kW (120 kW pic 30s)

Homologació:

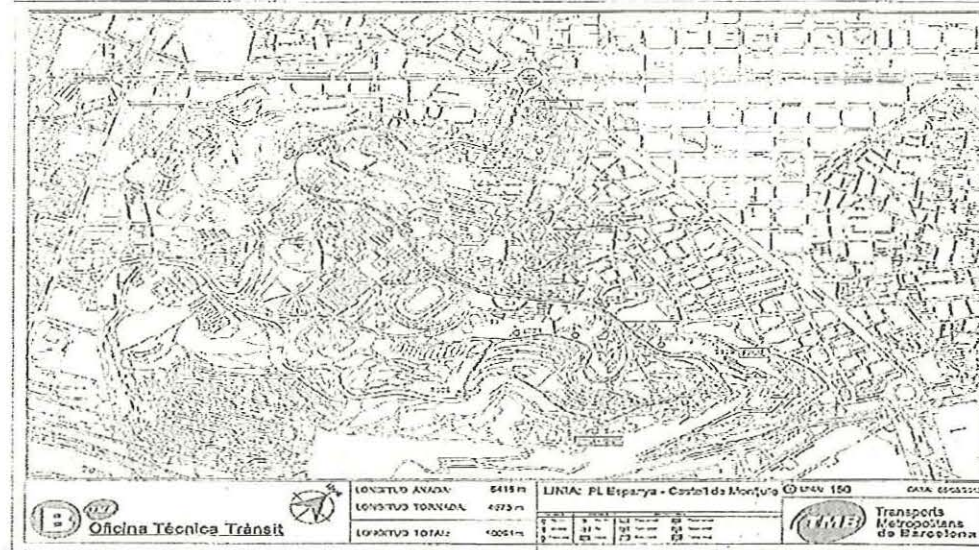
- Homologació individual de tipus de Vehicle Complet
- Categoria de Vehicle: M3 / Urbano
- Servei Tècnic que homologa: IDIADA
- Homologació de conformitat amb el punt 4 de l'article 4 del Real Decret 750/2010 de 4 de juny
- Vehicle subjecte a restriccions d'us per sobrepassar la longitud màxima autoritzada (long. 23.820 mm). Les limitacions d'us son:
 - a. Us exclusivament urbà
 - b. Recorregut de servei prèviament establert per l'autoritat competent. Fora d'aquest recorregut només podrà circular per a ser traslladat i/o reparat sense passatgers.



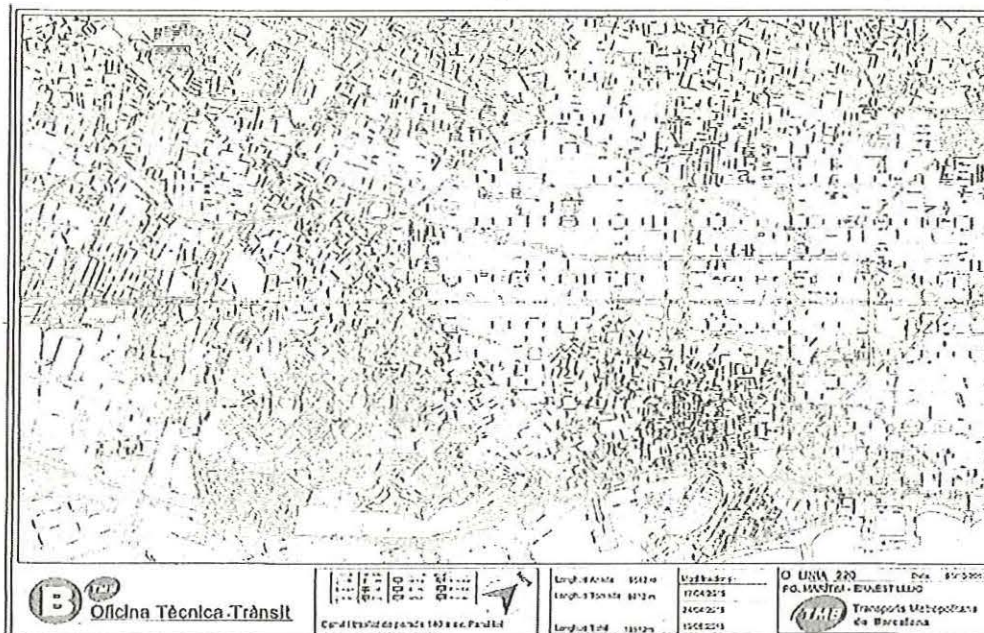
Ajuntament
de Barcelona

Ecologia, Urbanisme i Mobilitat
Regidoria de Mobilitat

ANNEX 2: Itinerari de la línia 150



ANNEX 2: Itinerari de la línia D20



Cent

